

Lycée Louis PASQUET

Lycée Général et Technologique – Lycée des Métiers



Année scolaire 2019 – 2020



54, Bd M. Berthelot – 13 200 Arles

LA SERIE TECHNOLOGIQUE

- **STMG** : SCIENCES ET TECHNOLOGIES DU MANAGEMENT ET DE LA GESTION
- **ST2S** : SCIENCES ET TECHNOLOGIES DE LA SANTE ET DU SOCIAL
- **STHR** : SCIENCES ET TECHNOLOGIES DE L'HOTELLERIE ET DE LA GESTION
- **STI2D** : SCIENCES ET TECHNOLOGIES DE L'INDUSTRIE ET DU DEVELOPPEMENT DURABLE
- **TMD** : TEHNIQUE DE LA MUSIQUE ET DE LA DANSE
- **STL** : SCIENCES ET TECHNOLOGIES DE LABORATOIRE
- **STD2A** : SCIENCES ET TECHNOLOGIES DU DESIGN ET DES ARTS APPLIQUES

ORGANISATION DES CLASSES DE PREMIERE ET DE TERMINALE STI2D

- Des enseignements communs
- Un enseignement de spécialité (EE, ITEC, SIN en terminale)
- Des enseignements optionnels

HORAIRES DE LA VOIE TECHNOLOGIQUE (STI2D) EN PREMIERE ET EN TERMINALE

Enseignements communs	Première	Terminale
Français (1°) – Philosophie (Ter)	3H	2H
Histoire et Géographie	1H30	1H30
EMC	18H annuelles	18H annuelles
Langue A et B et ETLV en LVA	4H dont 1H en ETLV	4H dont 1H en ETLV
Education Physique et Sportive	2H	2H
Mathématiques	3H	3H
Accompagnement personnalisé - Accompagnement au choix de l'Orientation		
Enseignements de spécialité	Première	Terminale
Innovation Technologique	3H	-
Ingénieries et Développement Durable	9H	-
Physique Chimie - Mathématiques	6H	6H
Ingénieries, innovation et Développement Durable et 1 enseignement spécifique, EE, ITECH, SIN		12H
Enseignements optionnels 3H : EPS		

ORGANISATION DES CLASSES DE PREMIERE ET DE TERMINALE GENERALES

- Des enseignements communs
- Des enseignements de spécialité (3 en première, 2 en terminale)
- Des enseignements optionnels

HORAIRES DE LA VOIE GENERALE EN PREMIERE ET EN TERMINALE

ENSEIGNEMENTS COMMUNS	PREMIERE	TERMINALE
Français (1°) – Philosophie (Ter)	4H	4H
Histoire Géographie	3H	3H
Enseignement Moral et Civique	18H annuelles	18H annuelles
Langue vivante A et B (<i>euro espagnol possible</i>)	4H30	4H
Education Physique et Sportive	2H	2H
Enseignement scientifique	2H	2H
Accompagnement personnalisé - Accompagnement au choix de l'Orientation		

HORAIRES DE LA VOIE GENERALE EN PREMIERE ET EN TERMINALE

Enseignements de spécialité	Première (3 enseignements)	Terminale (2 enseignements)
Art (Histoire des Arts)	4H	6H
Histoire Géographie, Géopolitique, et Sciences Politiques	4H	6H
Humanités, Littérature et Philosophie	4H	6H
Langues, Littératures et Culture Etrangère	4H	6H
Numérique et Sciences Informatiques	4H	6H
Mathématiques	4H	6H
Physique Chimie	4H	6H
Sciences de la Vie et de la Terre	4H	6H
Science de l'Ingénieur <i>(euro espagnol possible)</i>	4H	6H
Sciences Economiques et Sociales <i>(euro espagnol possible)</i>	4H	6H

HORAIRES DE LA VOIE GENERALE EN PREMIERE ET EN TERMINALE

Enseignements optionnels

	Première et Terminale	En terminale uniquement
<ul style="list-style-type: none">- Un enseignement en Première- Deux enseignements en Terminale- 3H par option	EPS	Mathématiques complémentaires
	Latin	Mathématiques expertes
	Italien	
	Provençal	
	<i>Musique et Théâtre à Montmajour</i>	

COMBINAISONS DES 3 SPECIALITES POUR LA CLASSE DE PREMIERE
2019 - 2020

PC TAILS - POURSUITE D'ETUDES	CHOIX 1 DOMINANTE DU PORTAIL	CHOIX 2 ET 3
<u>ARTS - HUMANITE ET SCIENCES</u>	HIDA	MATHS NSI PHYSIQUE-CHIMIE SCIENCES DE L'INGENIEUR SVT SES LLCE HLP
	HLP	HG-GEOPOL-SC PO SES MATHS SVT
<u>LETTRES, LANGUES VIVANTES ET SCIENCES HUMAINES</u>	LLCE	PHYSIQUE-CHIMIE SCIENCES DE L'INGENIEUR NSI LLCE
	MATHS	SES HLP HG-GEOPOL-SC PO NSI SVT PHYSIQUE CHIMIE SCIENCES DE L'INGENIEUR
<u>MATHEMATIQUES ET SCIENCES</u>		

HIDA : HISTOIRE DES ARTS

HLP : HUMANITES LITTERATURE PHILOSOPHIE

LLCE : LANGUES LITTERATURES ET CULTURES ETRANGERES (Anglais, Espagnol, Italien. Si Espagnol, euro possible)

NSI : NUMERIQUE ET SCIENCE INFORMATIQUE

HG-GEOPOL-SC PO : HISTOIRE GEOGRAPHIE GEOPOLITIQUE SCIENCES POLITIQUES

PROJET

CALENDRIER 2018 -2019

- **CONSEILS DE CLASSE DU 2EME TRIMESTRE :**

- INTENTIONS PROVISOIRES :

- *VOIE GENERALE* : CHOISIR 4 ENSEIGNEMENTS DE SPECIALITE (PAR RAPPORT AUX PORTAILS)

OU

- *VOIE TECHNOLOGIQUE* : CHOISIR LA SERIE (STMG, STI2D...)

- **CONSEILS DE CLASSE DU 3EME TRIMESTRE**

- VŒUX DEFINITIFS

- *VOIE GENERALE* : CHOISIR 3 ENSEIGNEMENTS DE SPECIALITE (PAR RAPPORT AUX PORTAILS)

OU

- *VOIE TECHNOLOGIQUE* : CHOISIR LA SERIE (STMG, STI2D...)

- **LE CONSEIL DE CLASSE SE PRONONCE SUR LE PASSAGE EN 1ERE GENERALE OU TECHNOLOGIQUE**

- **SI ACCORD**, L'ELEVE ET SA FAMILLE CHOISSENT LES ENSEIGNEMENTS DE SPECIALITES OU LA SERIE TECHNOLOGIQUE.
- **SI DESACCORD** APRES L'ENTRETIEN AVEC LE PROVISEUR, L'ELEVE OU LA FAMILLE DEMANDENT LE REDOUBLEMENT OU FONT APPEL DE LA DECISION

ÉPREUVES COMMUNES

Dans les disciplines non évaluées lors des épreuves finales, Elles sont anonymes et corrigées par d'autres professeurs que ceux de l'élève. Les sujets sont issus d'une banque nationale numérique.

L'EPS est évaluée tout au long de la terminale

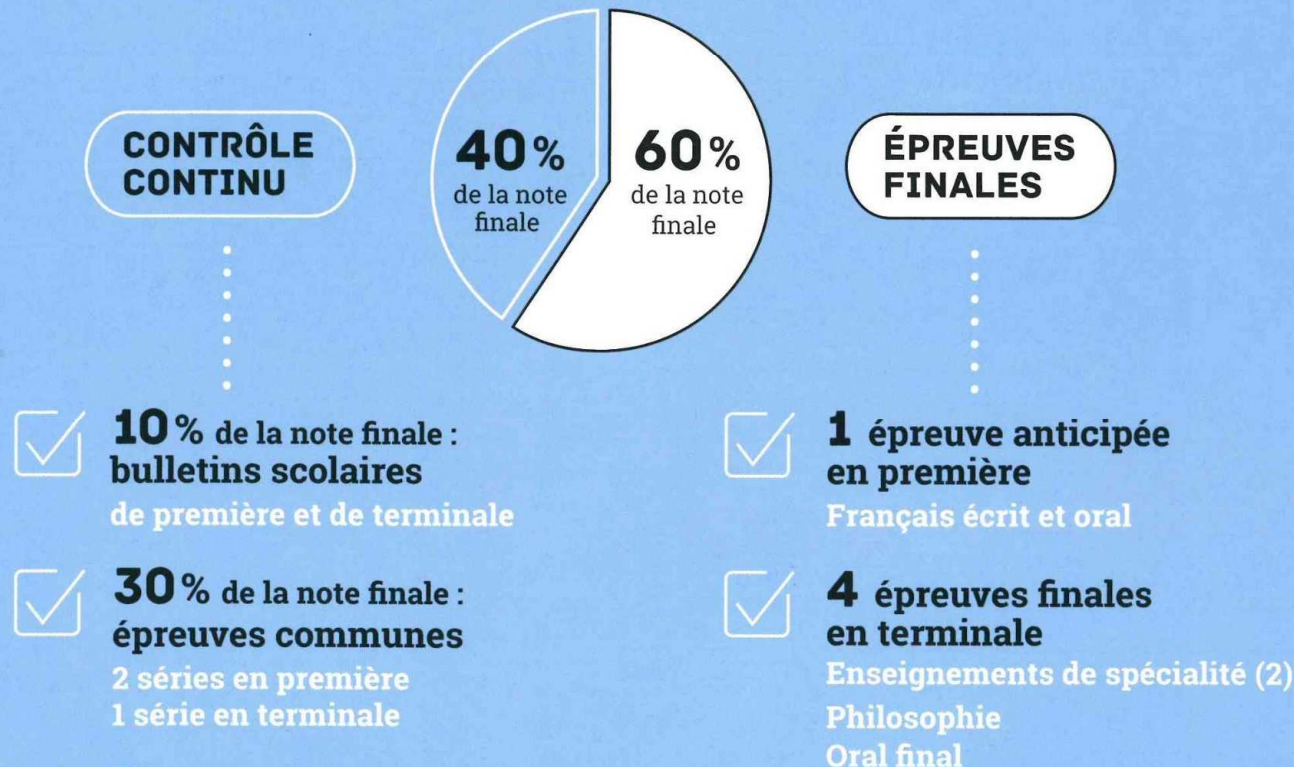
EN VOIE GÉNÉRALE

- Histoire et Géographie
- Langue vivante A et B
- Enseignement scientifique (1 fois en fin de 1^o)
- L'enseignement de spécialité non suivi en T^o (1 fois en fin de 1^o)

EN VOIE TECHNOLOGIQUE

- Histoire et Géographie
- Langue vivante A et B
- Mathématiques Physique

LES ÉPREUVES DU BACCALAURÉAT 2021



ÉPREUVE ORALE (20mn)

Elle est préparée en première et en terminale. Elle porte sur un projet conduit à partir des enseignements de spécialités choisis par l'élève.